

# GARE DE VAL DE FONTENAY

## LES SONDAGES DU SOUS-SOL

### EN QUOI CELA CONSISTE ?

À partir de la mi-janvier 2018, Île-de-France Mobilités réalise des sondages du sous-sol, appelés sondages géotechniques. Ils ont lieu aux abords de la gare de Val de Fontenay et dureront environ 5 semaines.



Ces sondages permettent à Île-de-France Mobilités de mieux connaître :

- > la géologie du sol et sous-sol ;
- > la présence ou non de cavités ;
- > le comportement des nappes phréatiques ;
- > la présence de pollutions éventuelles.

Des échantillons de terre sont prélevés et analysés en laboratoire.

Ces sondages ont pour objectif de :

- > préciser la position des ouvrages ;
- > définir la méthode constructive à retenir.

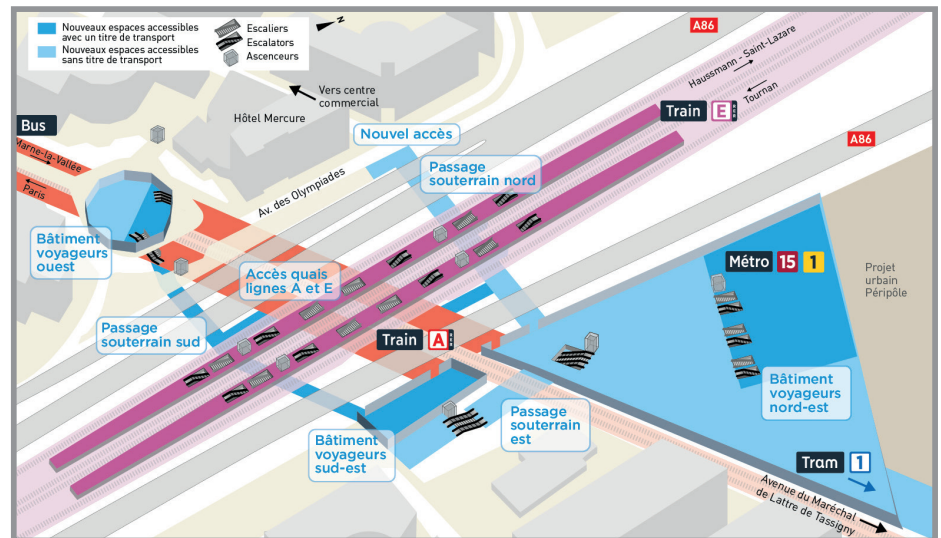
Les résultats d'analyse serviront aux études détaillées du projet.

## LE PROJET EN BREF

Avec 100 000 voyageurs quotidiens, Val de Fontenay est la première gare de l'Est Francilien. À l'horizon 2030, la fréquentation de la gare Val de Fontenay va augmenter de 70% en raison de la mise en service de nouvelles lignes de transport en commun et d'un développement urbain du secteur.

Suite à l'approbation du bilan de la concertation en juin 2017, Île-de-France Mobilités poursuit les études pour l'aménagement de la gare de Val de Fontenay sur la base du scénario souterrain.

### LE SCÉNARIO SOUTERRAIN



### LES ÉTAPES DU PROJET

Du 20 février au 24 mars 2017

CONCERTATION

Mi-2017

BILAN DE LA CONCERTATION

2017 - 2018

SCHÉMA DE PRINCIPE

2019

ETUDES APPROFONDIES

Horizon 2020

LANCEMENT D'UNE 1<sup>ÈRE</sup> PHASE DE TRAVAUX

Plus d'informations :

[www.reamenagement-gare-val-de-fontenay.fr](http://www.reamenagement-gare-val-de-fontenay.fr)